

Ouvert depuis le 20 décembre 2005, le Pôle Multimédia est composé d'un Cybercentre sur Longué, avec 8 postes, et d'un Cyberpoint, aux Rosiers sur Loire (6 postes).

Le Cybercentre et le Cyberpoint sont des lieux d'accès et d'initiation aux nouvelles technologies de l'information et de la communication. Depuis le 1er janvier 2017, ils dépendent de la Communauté d'agglomération Saumur Val de Loire.

Ouverts à tous, tout public, tout âge, ils vous permettront de découvrir l'ordinateur et Internet, et d'utiliser le multimédia pour des besoins personnels.

Un animateur est présent pour vous guider dans vos démarches. Il anime des ateliers programmés tout au long de l'année sur différents thèmes.

Les Cybercentres comptabilisent plus de 300 visites par mois en moyenne.

Infos pratiques :

Cybercentre de Longué



Place Général Leclerc
49160 Longué
Tél. : 02 41 53 79 38

pole.multimedia@agglo-saumur.fr

- 4 postes sous Windows 10
- 4 postes sous Windows 8
- Imprimante Laser N&B
- Imprimante couleur
- Scanner

Horaires d'ouverture

Mardi, jeudi et vendredi : 14h30-18h30

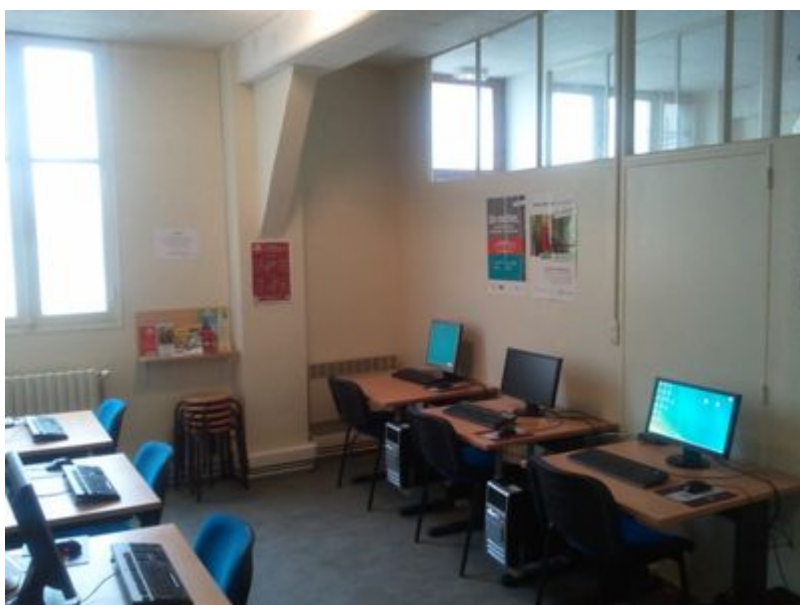
Samedi : 10h-12h30

Fermeture exceptionnelle du 17 au 21 septembre inclus

Tarifs

- Adhésion annuelle
- Habitants de la Communauté d'agglomération 15 €
 - Habitants Hors Communauté d'agglomération 25 €
- Adhésion ponctuelle 1 € / demi-heure
- Associations** 25 € / année
- Participation aux ateliers (réservés aux adhérents) 2 € / atelier

Cyberpoint des Rosiers-sur-Loire



15 rue du Mail
49350 Les Rosiers sur Loire
Tél. : 02 41 53 79 38

pole.multimedia@agglo-saumur.fr

- 6 postes sous Windows 10
- Imprimante couleur
- Scanner

Horaire d'ouverture

Un mercredi par mois 10h-12h30

16 octobre, 13 novembre et 11 décembre 2019

Accès libre et gratuit